

L'établissement Golden Tulip Shanghai Rainbow inaugure son restaurant rooftop « L'Atelier Quartier » dirigé par le Chef français Guillaume Comparat



Inauguré il y a quelques mois, l'établissement haut de gamme situé au cœur du quartier de Hongqiao met à l'honneur la gastronomie française !

L'Atelier Quartier !

Trônant au 30ème et dernier étage de l'hôtel, ce restaurant de 45 couverts offre une vue imprenable sur Shanghai, de jour comme de nuit.

L'Atelier Quartier propose une cuisine ouverte entourée d'un vaste comptoir où les clients peuvent déguster leurs repas face au chef et sa brigade de 4 Chefs.

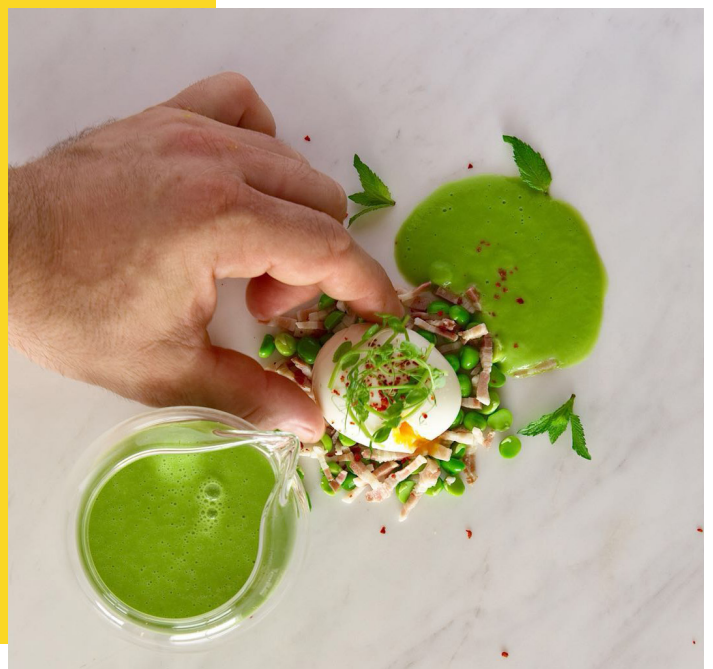
Une **réelle immersion** au sein de l'Art Culinaire de Guillaume Comparat !

La cuisine du Chef se veut novatrice et met à l'honneur l'excellence culinaire française, sublimée par des notes asiatiques.

La carte est en accord avec le fil des saisons et les inspirations de Guillaume Comparat.

Le Chef écume les marchés locaux dans le but de proposer des mets innovants tout en privilégiant des produits d'exception.

Un lieu unique où cuisine authentique et ambiance chaleureuse, intimiste trouvent un parfait équilibre.



BIOGRAPHIE



D'origine lyonnaise, Guillaume Comparat est un véritable ambassadeur de la gastronomie française. Détenteur d'une maîtrise en art culinaire de l'Institut Paul Bocuse de Lyon, il réalise son apprentissage aux côtés de Jean Paul Lacombe – Léon de Lyon et Jacotte Brazier au restaurant La Mère Brazier. Il travaille sous les ordres de grands chefs comme Nicolas Lebec à la Cour des Loges, Alain Ducasse au Spoon et Jean Georges au Market. Il débute ensuite sa carrière internationale en Chine aux côtés des frères Pourcel au Sens & Bund à Shanghai, puis au sein du JW Marriott à Pékin. Il inaugure ensuite à Pékin son restaurant Domus situé à proximité de la Cité Impériale. Il évolue dans différents établissements tel que le Crowne Plaza à Xi'an, puis à l'Intercontinental de Qingdao avant d'inaugurer **L'Atelier Quartier au sein du Golden Tulip Shanghai Rainbow.**

“

A propos de Golden Tulip

La chaîne hôtelière Golden Tulip a vu le jour au début des années 1960, lors de l'ouverture des premiers hôtels Golden Tulip aux Pays-Bas. Elle a ensuite connu un développement constant et s'est étendue à travers le monde, en restant toujours attentive à l'évolution des besoins et des exigences de ses clients. Faisant partie de Louvre Hotels Group, la marque compte aujourd'hui plus de 190 hôtels haut de gamme dans 44 pays. Chaque établissement s'engage à offrir des standards de qualité, tout en s'appuyant sur la personnalité de son manager et en s'inscrivant dans la culture locale. Les hôtels Golden Tulip portent un regard amusé sur la vie, le travail et les voyages. En lien avec les comportements actuels des voyageurs d'affaires, ces hôtels incitent les clients à associer travail et plaisir, leur permettant ainsi de vivre et de partager des expériences uniques et ludiques.

A propos de Louvre Hotels Group

Louvre Hotels Group est un acteur majeur du secteur de l'hôtellerie mondiale, dont le portefeuille compte aujourd'hui plus de 2 600 hôtels dans 54 pays. Il dispose d'une offre hôtelière complète de 1 à 5 étoiles avec les marques historiques de Louvre Hotels Group : Première Classe, Kyriad, Kyriad Direct, Campanile, Tulip Inn, Golden Tulip, Royal Tulip ; les 5 marques du réseau Sarovar en Inde, le groupe Hôtels et Préférence, ainsi que la marque chinoise Metropolo. Le groupe a également un accord de distribution avec Lucien Barrière. Louvre Hotels Group est une filiale de Jin Jiang International Holdings Co., Ltd., le 2ème groupe hôtelier mondial.