

Nouvelle implantation en Chine pour Louvre Hotels Group

Golden Tulip K-Land Suzhou Residence et Tulip Inn Shangmo Hotel

Shanghai – September 2014 – Louvre Hotels Group a annoncé le lancement officiel en Chine de deux nouveaux établissements sous ses marques Golden Tulip et Tulip Inn : le Golden Tulip K-Land Suzhou Residence et le Tulip Inn Shangmo Hotel.

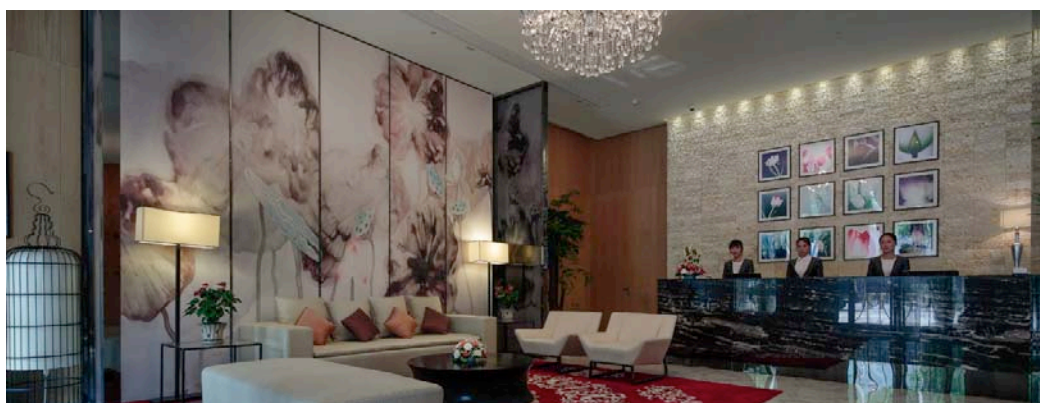
Golden Tulip K-Land Suzhou Residence – 192 chambres

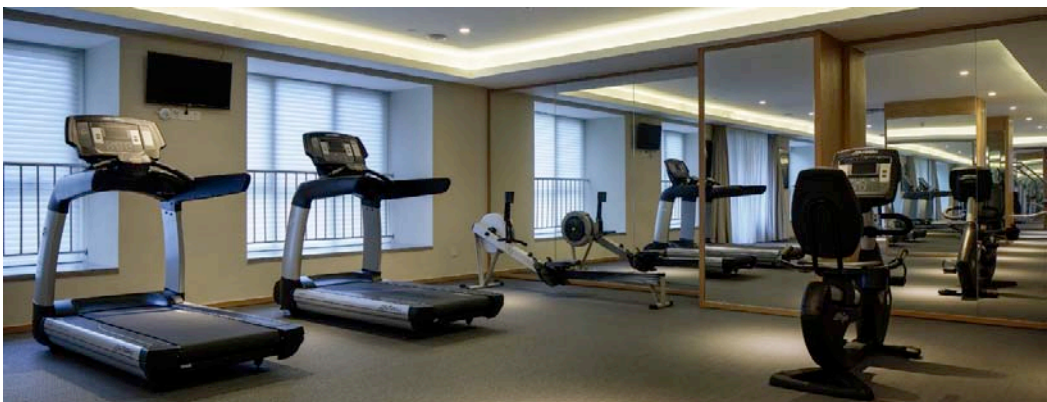
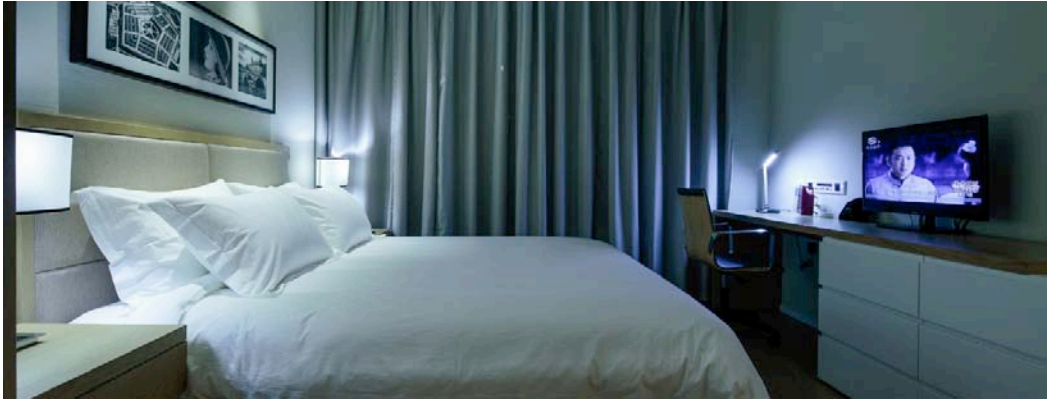
Situé dans le parc industriel de Suzhou, la « Venise de l'Est », le Golden Tulip K-Land Suzhou Residence est composé de 192 chambres et suites spacieuses disposant chacune d'une kitchenette équipée. L'établissement comprend également un restaurant ouvert tout au long de la journée proposant un petit-déjeuner sous forme de buffet, différents menus et des plats à la carte pour répondre à l'ensemble de vos besoins.

Voisin du célèbre lac Yangcheng et situé à quelques minutes des plus beaux sites de la ville, tels que le ravissant lac Jinji, le Moon Harbour, la grande roue de Ferris Wheel Park, le centre commercial Chic Outlet Shopping ou encore le Jardin de l'humble administrateur, l'établissement est idéal pour les longs séjours des voyageurs d'affaires et d'entreprises ainsi que pour les escapades en famille ou vos week-ends. Votre séjour vous permettra non seulement de profiter de la vue magnifique sur l'architecture contemporaine de la ville et les nombreux lacs environnants, mais également de satisfaire votre goût pour le luxe, tout en découvrant les mystères du jardin paysagé. Si vous devez assister à une conférence, vous pourrez rejoindre en voiture le Suzhou International Expo Center en dix minutes seulement.

Les amateurs de golf pourront profiter pleinement de leur séjour sur le 18 trous par 72 du Sun Island Golf Club situé à proximité.

SUZHOU est l'une des plus anciennes villes du delta du Yangzi. Elle se situe à environ 80 km à l'ouest de Shanghai. Si vous envisagez de découvrir cette ville renommée pour ses jardins paysagés, l'un des sites chinois classé au patrimoine mondial de l'UNESCO, le Golden Tulip K-Land Suzhou Residence constituera l'hébergement idéal qui vous permettra de profiter d'un séjour agréable tout en bénéficiant de l'expérience d'un hôtel quatre étoiles unique.





Tulip Inn Shangmo Hotel – 78 chambres

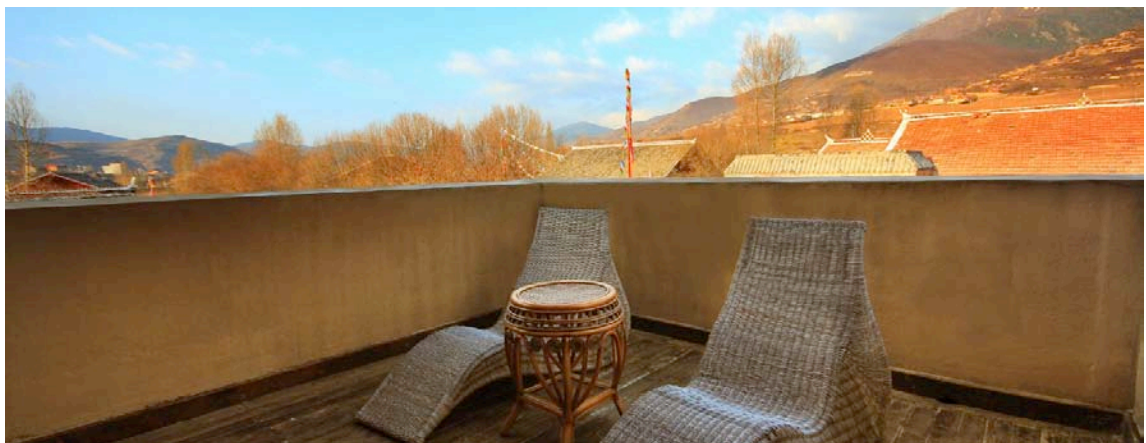
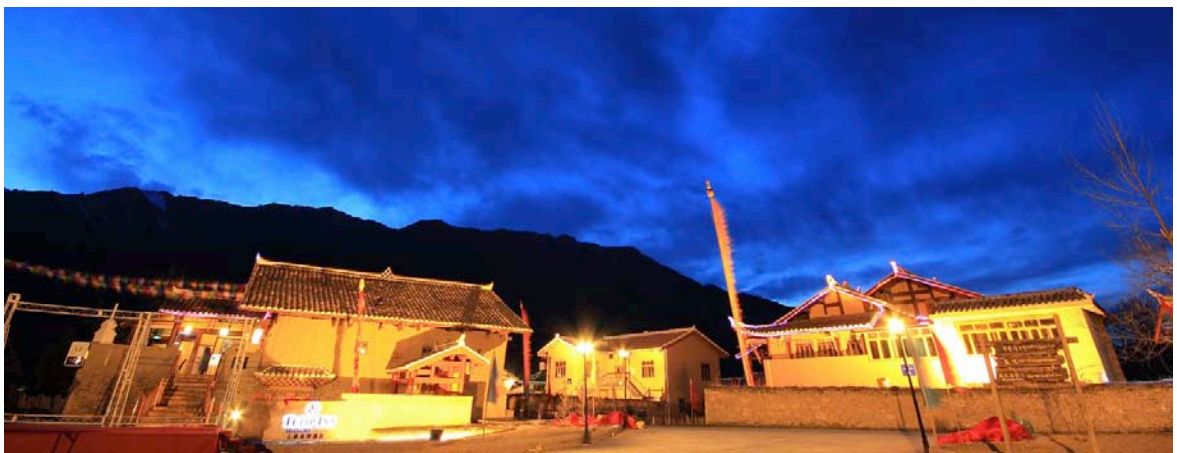
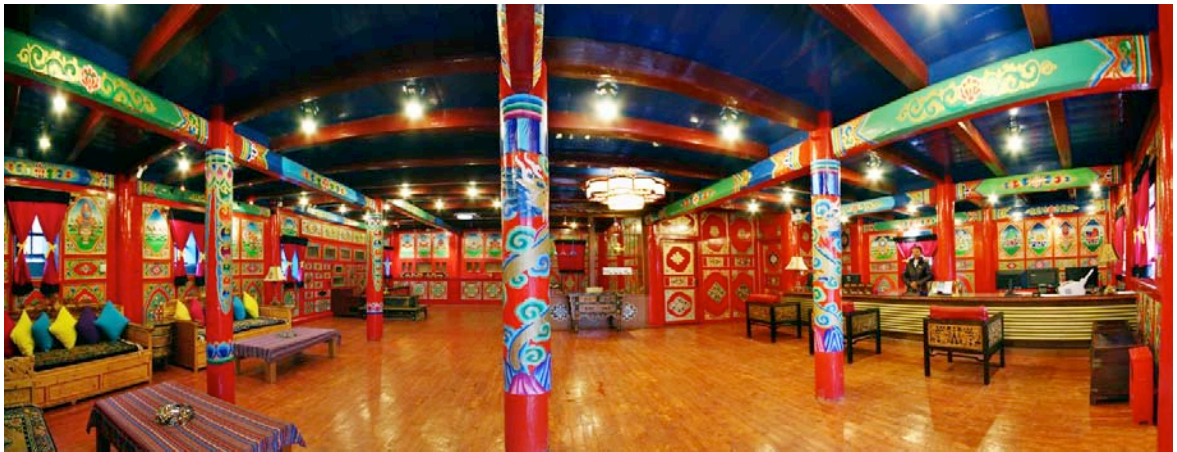
Que vous voyagiez à titre privé ou professionnel, le Tulip Inn Shangmo Hotel constituera l'hébergement idéal pour visiter Jiuzhaigou. L'établissement se situe dans le village de Shang Mo dans le xian de Songpan. Ce village a reçu le Prix Panda ainsi que le prix du plus beau village de la province du Sichuan. L'établissement est également situé au cœur des célèbres sites touristiques de Jiuzhaigou et Huanglong. Il offre un accès facile à l'aéroport de Jiuzhaigou Huanglong, à Huanglong et à Munigou, au sud, à la prairie de Ruergai à l'ouest, ou encore à Jiuzhaigou, au nord.

Le Tulip Inn Shangmo Hotel propose à ses clients des services de qualité supérieure ainsi qu'un large choix d'équipements et s'engage à veiller à ce que votre séjour soit aussi confortable que possible. Des salles de réunion, des barbecues, des excursions, un service de transfert pour l'aéroport ainsi qu'un centre d'affaires figurent parmi les services proposés par le Tulip Inn Shangmo Hotel et en font un hôtel unique.

Les clients peuvent choisir parmi 78 chambres à l'atmosphère paisible et harmonieuse. Tout au long de la journée, vous pourrez profiter de l'atmosphère relaxante du centre de fitness, du jardin, du karaoké ainsi que du solarium. Le Tulip Inn Shang Mo Hotel constitue un choix judicieux pour les personnes se rendant à Jiuzhaigou, leur permettant à chaque fois de bénéficier d'un séjour détendu et confortable.

Le Tulip Inn Shangmo Hotel comprend différents types de chambres luxueuses au sein de 23 villas tibétaines réparties dans le village. Le complexe comprend notamment un bureau de réception, divers restaurants dont un restaurant de fondue chinoise, des bureaux, un bar près de la piscine, un salon de thé, un salon d'échecs, des galeries commerciales, une salle de conférence ou encore la place de Guozhuang. L'hôtel conserve l'esprit d'un village tibétain, magnifie l'environnement et offre une cuisine typique de qualité afin que les visiteurs puissent profiter de la culture tibétaine, des plateaux enneigés et des paysages de prairies humides tout en bénéficiant du confort moderne. Il constitue le premier choix à Songpan pour les voyages de loisirs ou les séjours professionnels.





Press Contacts:

Golden Tulip China

Christina Xu, christina.xu@goldentulip.com

A propos de Louvre Hotels Group

Louvre Hotels Group, créé en 1976 et détenu depuis 2005 par Starwood Capital Group, est une filiale de Groupe du Louvre et est dirigé par Pierre-Frédéric Roulot. En 2009, Louvre Hôtels a acquis Golden Tulip Hospitality Group via Starwood Capital Group.

Cette opération a positionné Louvre Hotels Group comme un acteur majeur du secteur de l'hôtellerie mondiale, dont le portefeuille compte aujourd'hui plus de 1.100 hôtels, représentant une capacité totale de plus de 91.000 chambres dans 47 pays.